

DATENBLATT

Maße über alles:

Länge : ca. 7880 mm
Breite : 3126 mm
Transportbreite : 2766 mm
Höhe : 4418 mm
Transporthöhe : 3350 mm
Anlagengewicht : ca. 23,1 t

Schlagleiste Typ : I 80/270 x 625
Wahlweise : I105/270 x 625
Anzahl der Schlag-
leisten : 8
Prallwerk Typ : A/C
Antrieb : 110 kW

PRALLKASTEN

Prallraumhöhe : 530 mm
Austrittöffnung : 650 x 700 mm

AUFGABE-SCHWINGSIEB

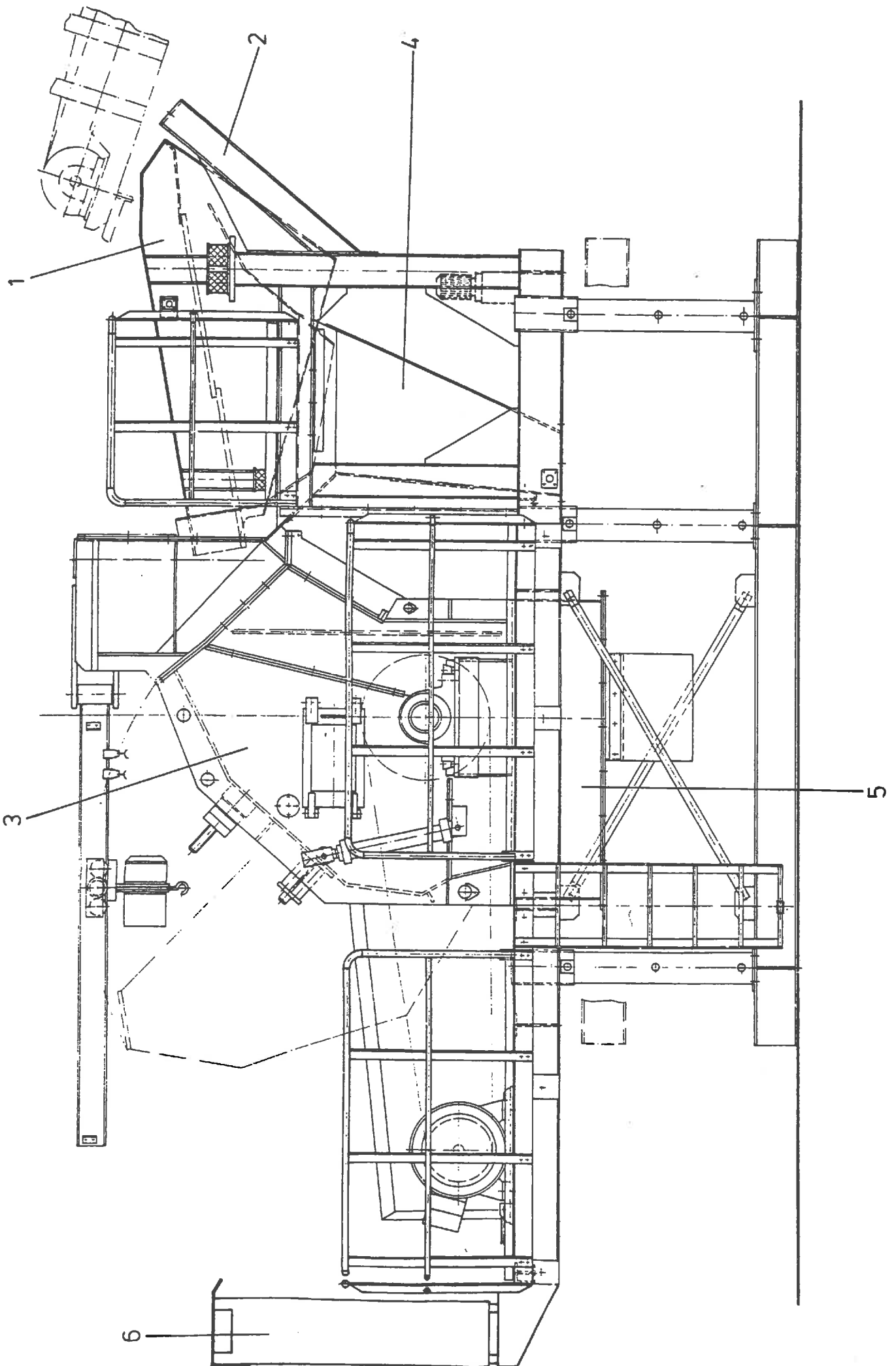
Typ : 14/16 I
Rinnenquerschnitt : 1400 mm
Rinnenlänge : 2565 mm
Siebfläche : 1400 x 1600
Lochung : 12,5 x 50 mm²
Antrieb : 2 x 3 kW
Einwurfhöhe : 4035 mm

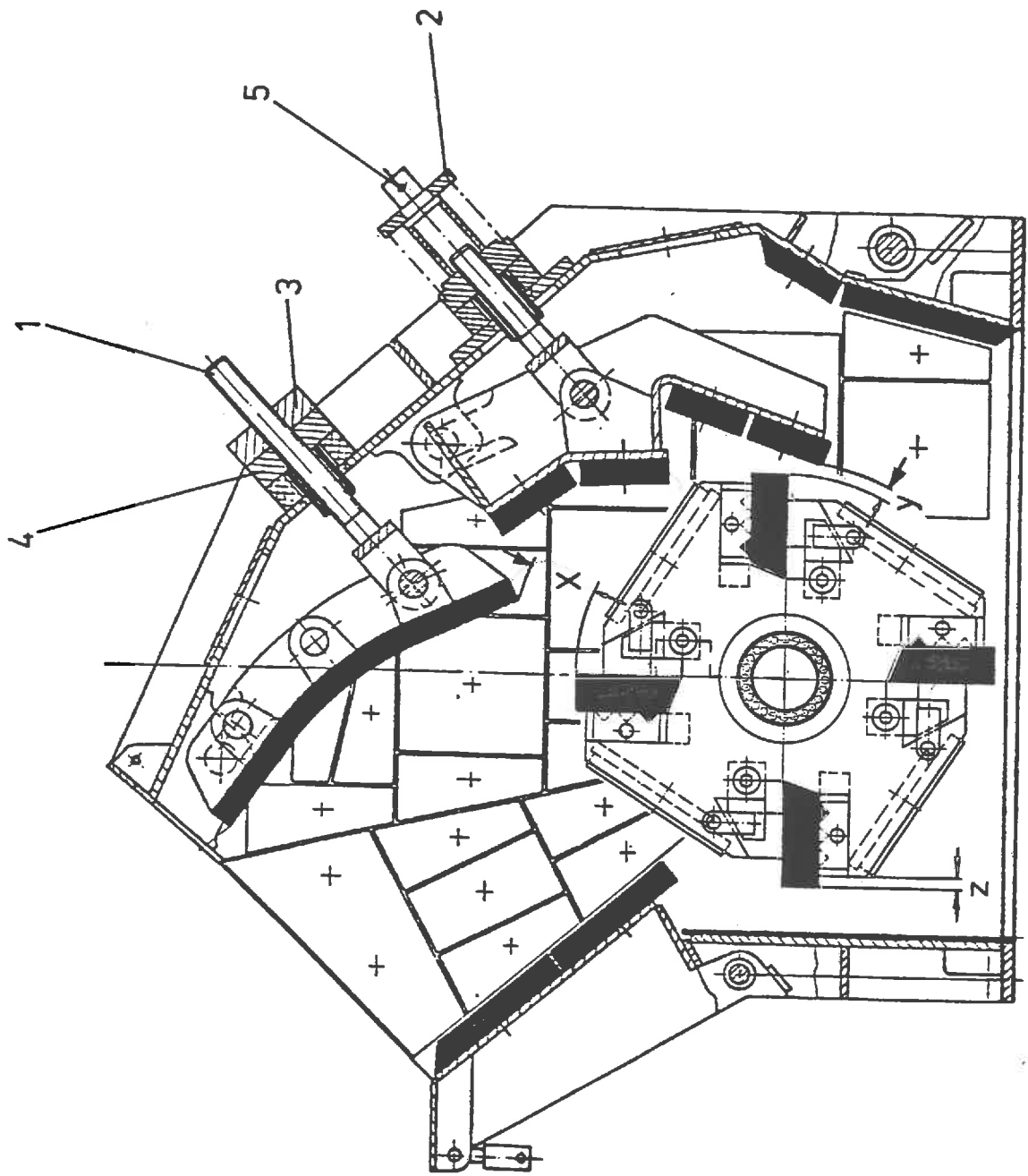
KRANANLAGE

Einschienenkatze Typ : V 104 m
Tragkraft : 10 kN
Hub : 4 m/min

PRALLBRECHER

Typ : 100/125 SR
Einlauföffnung : 1310 x 710 mm
Rotordurchmesser : 1000 mm
Rotorbreite : 1250 mm





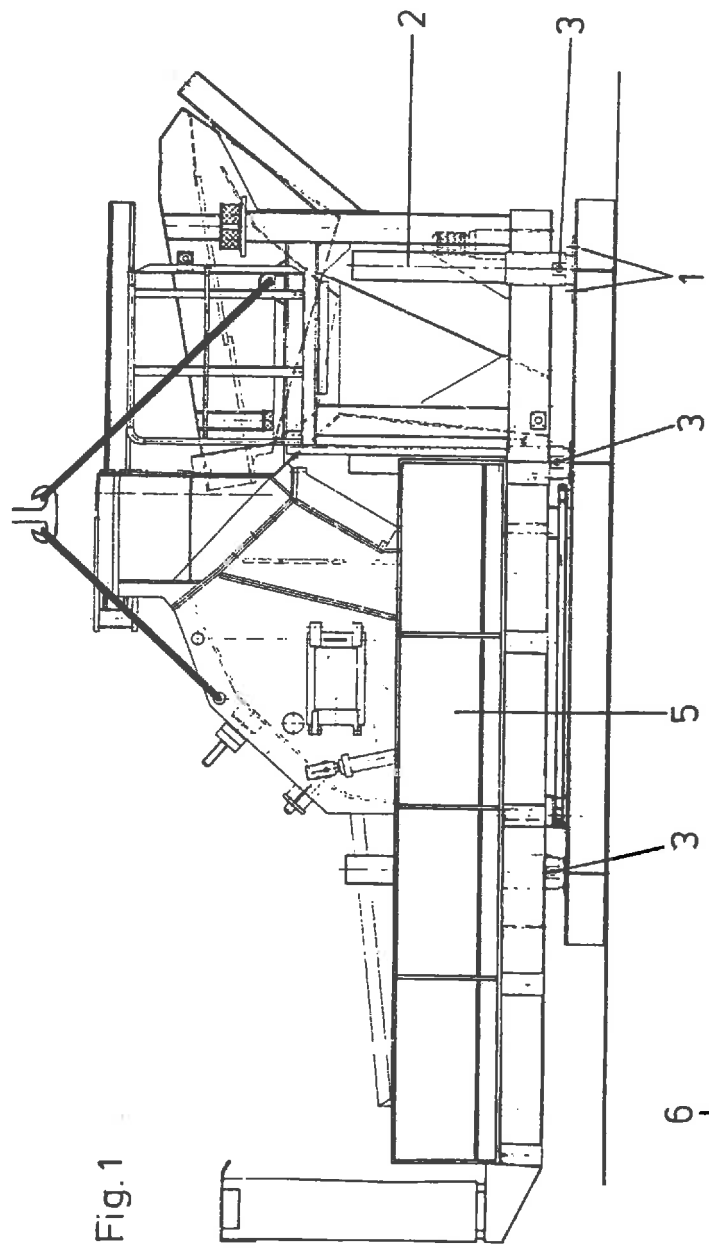


Fig. 1

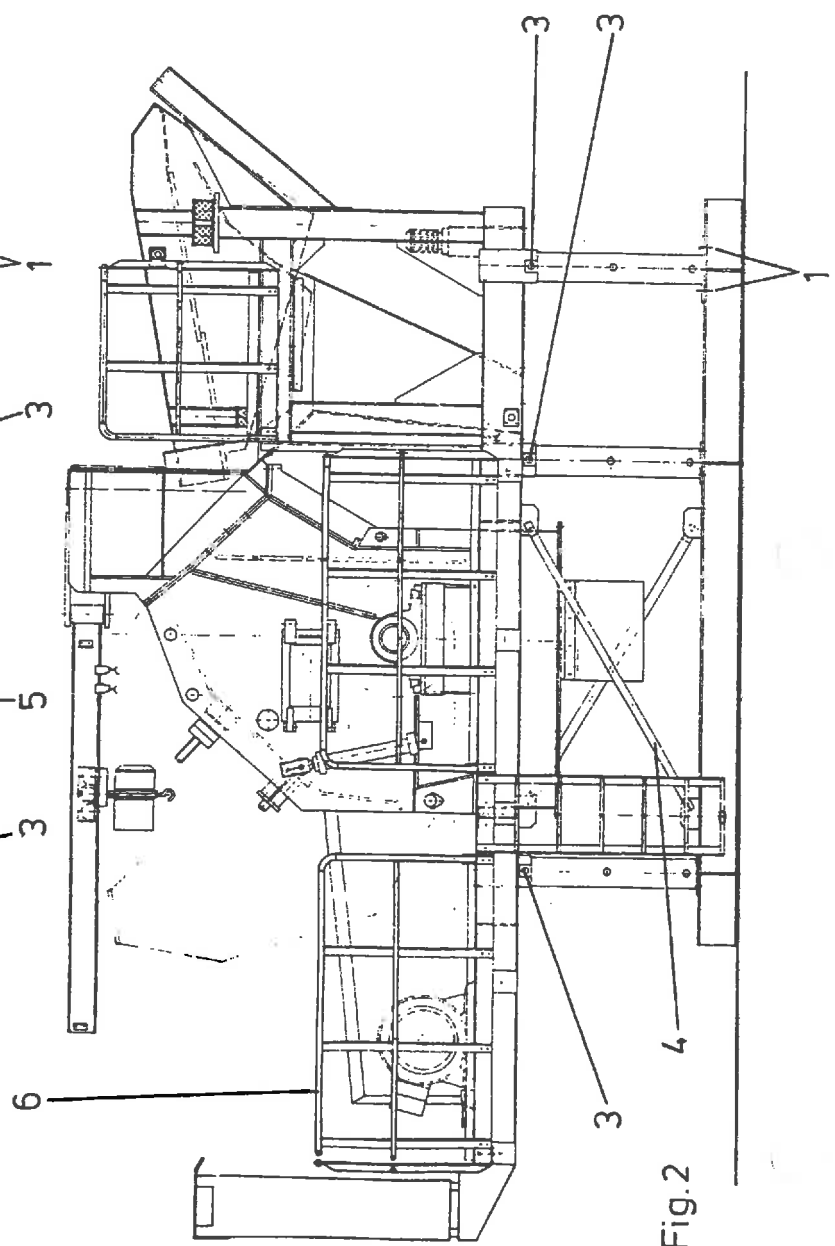
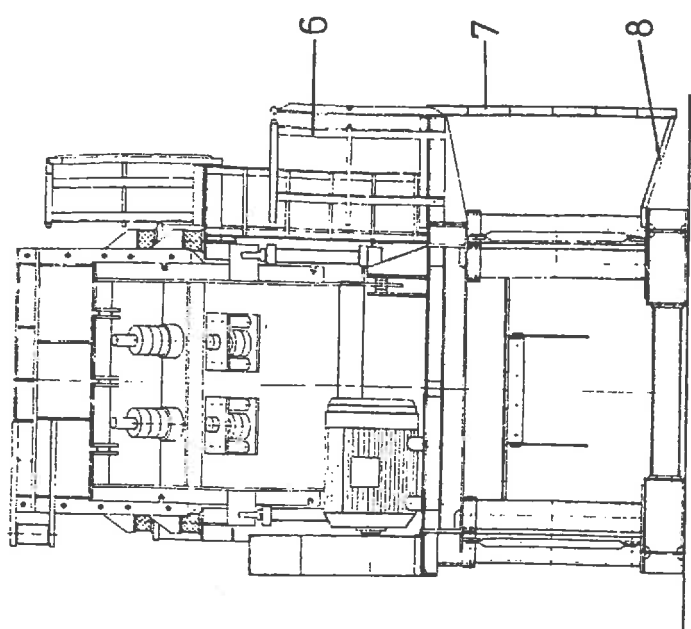
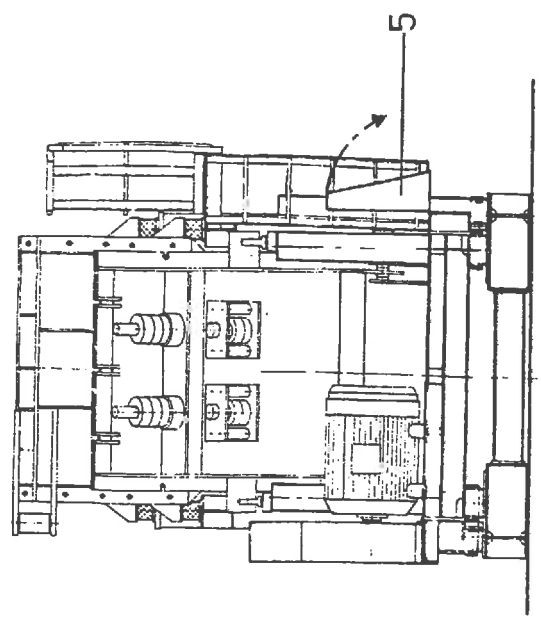
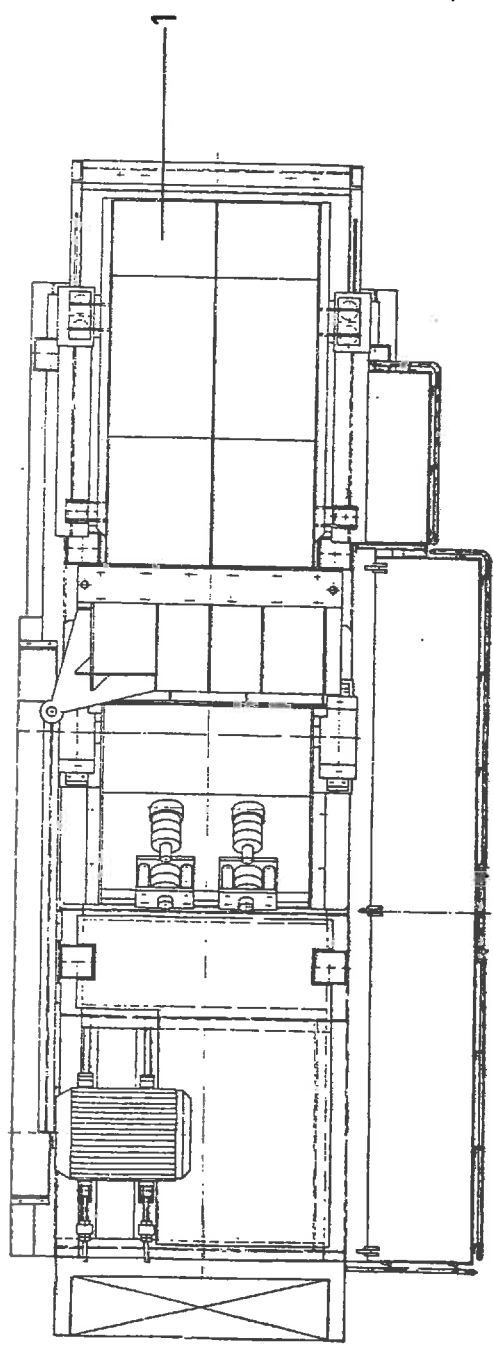
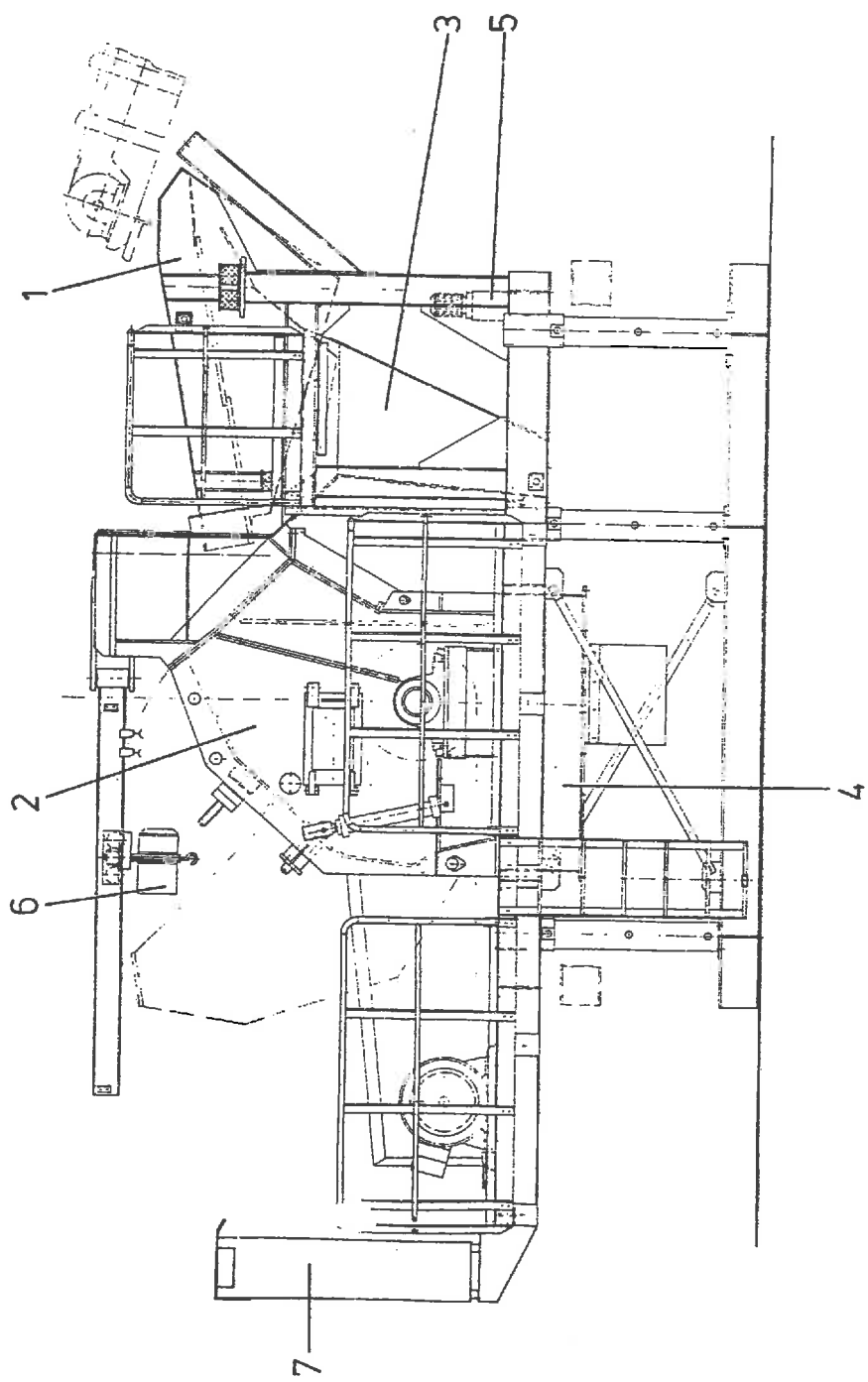
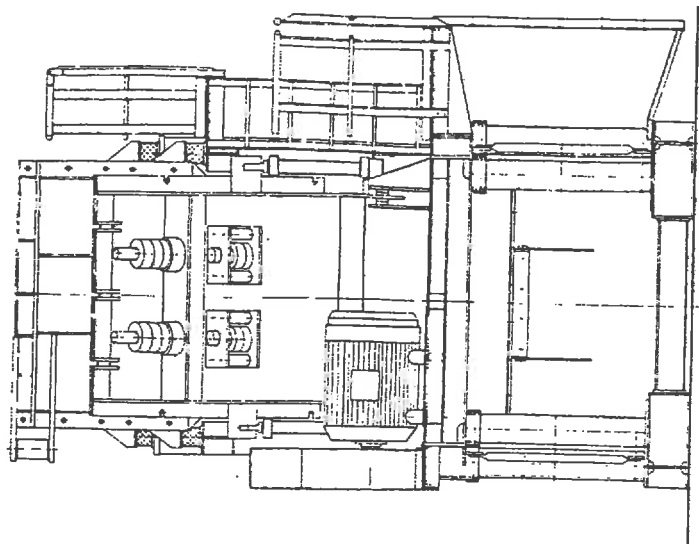


Fig. 2



Typ: K4-A 100/125 SR



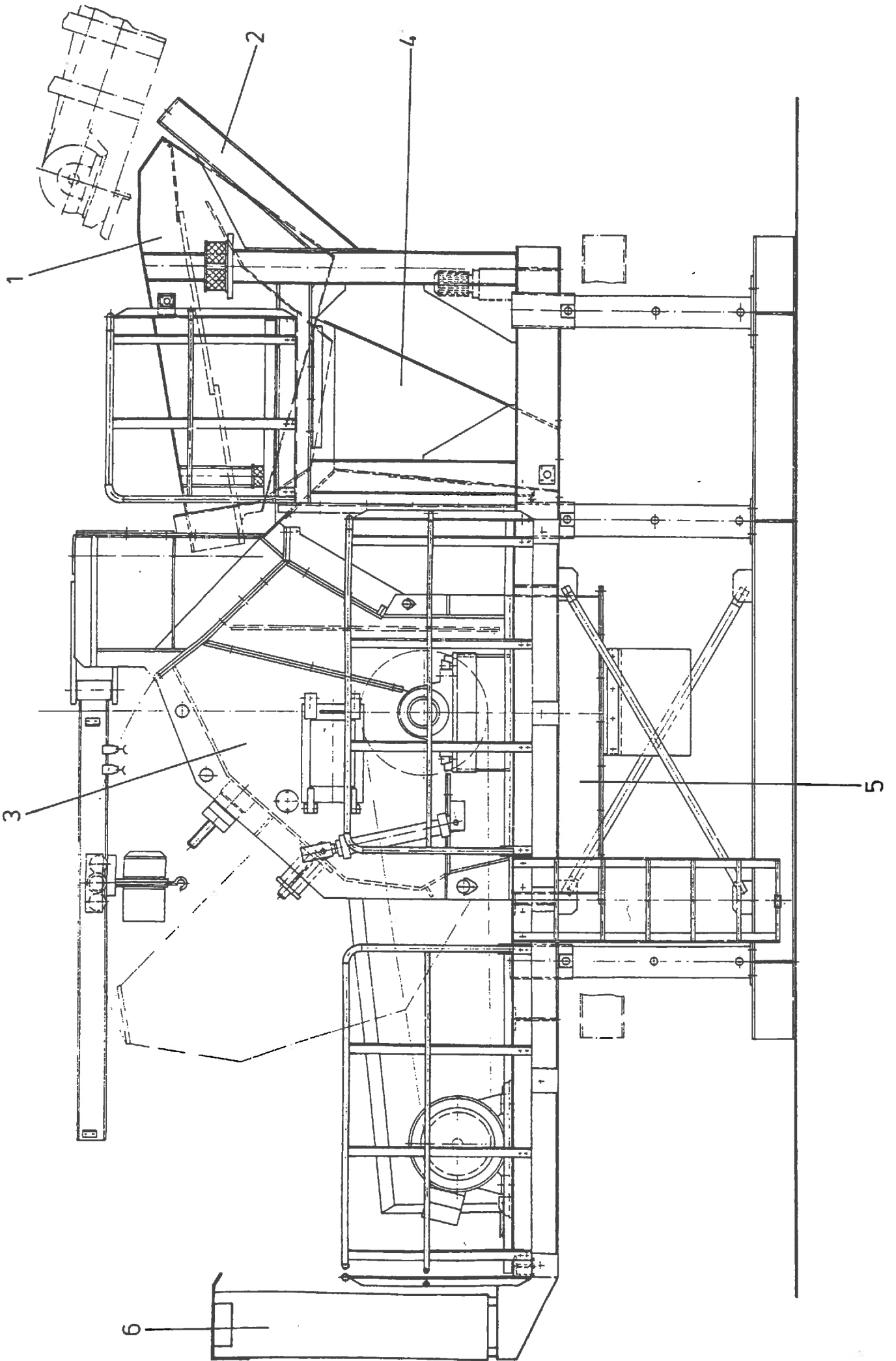


Fig. 1

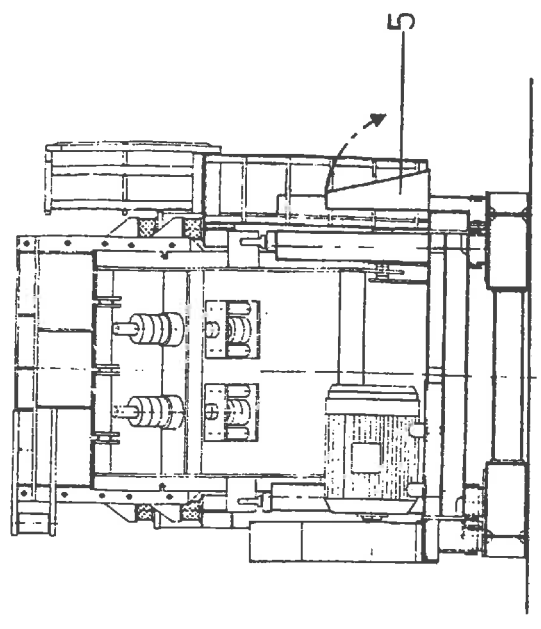
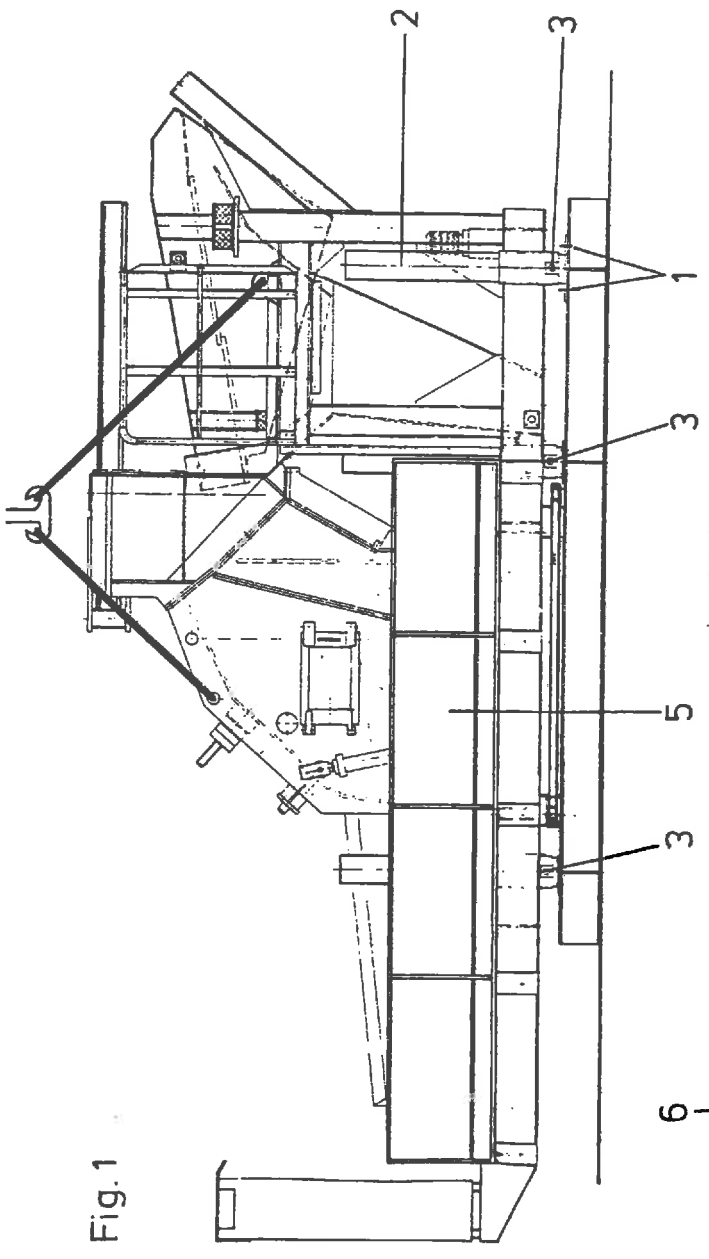
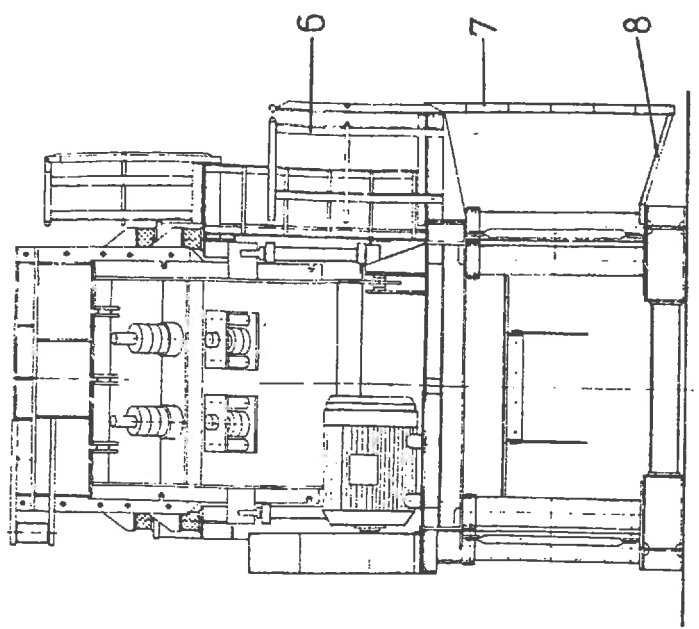
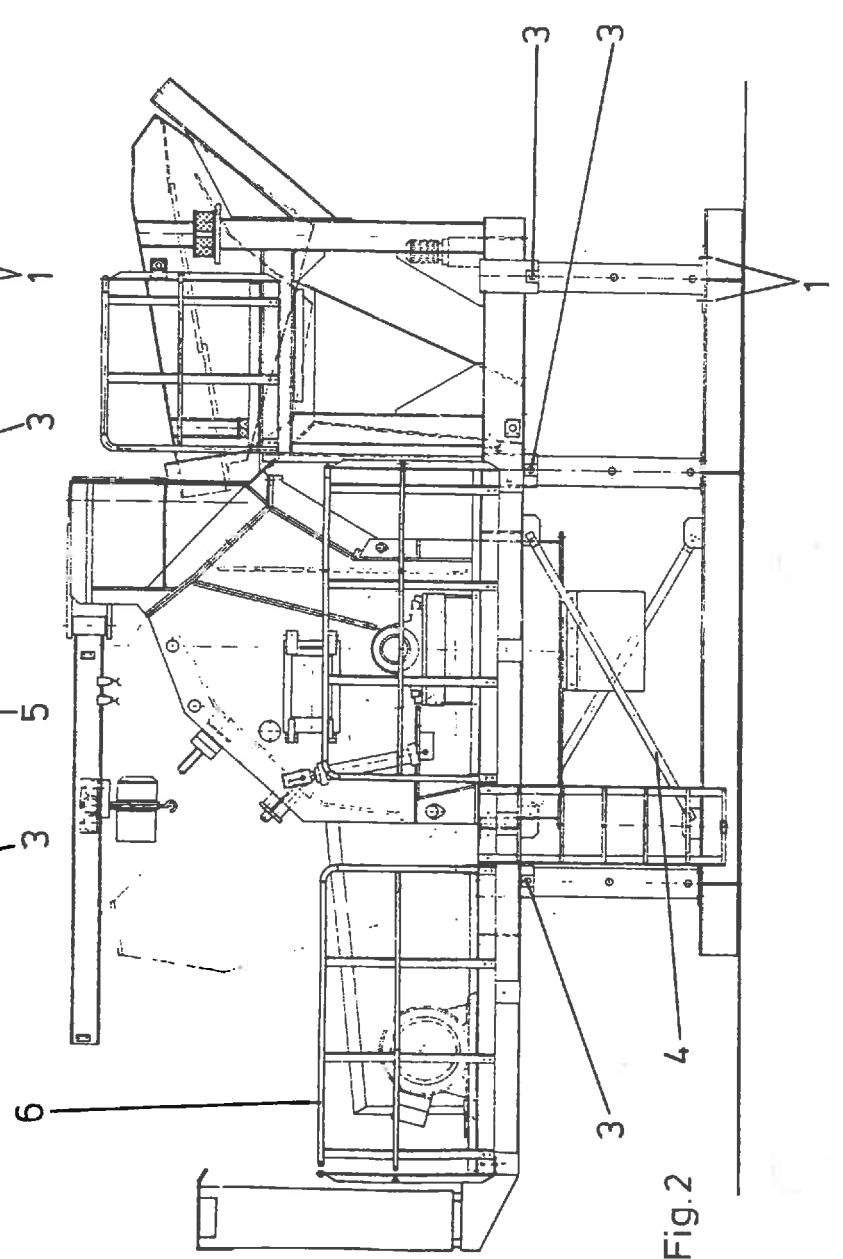


Fig. 2



EINSTELLEN DER PRALLWERKE

Durch die Verstelleinrichtungen 1 + 2 können die Spaltweiten zwischen den Prallwerken und Rotorschlagleisten nachgestellt oder verändert werden.

Prallwerksnachstellung nur bei ausgeschalteter Anlage und Rotorstillstand durchführen!

Die Prallwerke dürfen nicht in den Rotor-Schlagkreis eintauchen.

An der Verstelleinrichtung 1 müssen die oberen Muttern 3 gelöst werden. Durch Drehen der unteren Muttern 4 wird die Spaltweite und damit die Fertiggutkörnung vergrößert oder verkleinert.

An der Verstelleinrichtung 2 wird durch Drehen des Distanzrohres 5 die Spaltweite und damit die Fertiggutkörnung vergrößert oder verkleinert.

VERSCHLEISSNACHSTELLUNG

Verstelleinrichtung nach links drehen.

ENDKORNVERGRÖßERUNG

Verstelleinrichtung nach rechts drehen.

ENDKORNVERKLEINERUNG

Verstelleinrichtung nach links drehen.

Nach dem Einstellen der gewünschten Spaltweite müssen die Spindelsicherungen durch Kontern der Muttern bzw. Einstecken der Verdrehsicherungen gesichert werden.

Jedes Prallwerk hat zwei Verstelleinrichtungen. Beim Einstellen der Prallwerke müssen die Verstelleinrichtungen gleichmäßig verstellt werden.

EINSTELL-RICHTGRÖSSEN

Oberes Prallwerk:

Abstand $x = 3 \times$ Endkorngröße

Unteres Prallwerk:

Abstand $y =$ gewünschte Endkorngröße
abzüglich 5 - 10 mm

Diese Richtwerte können je nach Material noch verändert werden.

SCHLAGLEISTENVERSCHLEISS

Bei dem Verschleiß der Schlagleisten darf das Maß $Z = 4$ mm nicht unterschritten werden.

Bei Unterschreitung des Maßes $Z = 4$ Gefahr der Rotorbeschädigung!